

The map shows a complex arrangement of land parcels. A river flows along the top and right edges. A road runs horizontally across the middle. A railway line is visible on the left. Various parcels are labeled with codes: B1.10.80, B1.07.80, B1.12.75, Z106, B1.15.70, B1.10.80, Z, L, K, and S4/30. A north arrow is located in the top right corner.

pozemek číslo 864/2	die KN trvalý travní porost	114 m <sup>2</sup>
pozemek číslo 872/4	die KN trvalý travní porost	1341 m <sup>2</sup>
celkem plocha pozemků		1455 m <sup>2</sup>
pozemek číslo 872/4	die ÚP - Z 107 - B1.10.8.0	

22.3.2023

*Q. ex lucida*

Long neck face

TOTO JE POUZE ARCHITEKTONICKÁ STUDIE, KTERÁ DEFINUJE A PŘEDSTAVUJE PROSTOROVÉ NÁROKY ZADAVATELE, NEJDE O PODKLAD PRO DPS ANI ROZPOČET STAVBY. PŘED ZAPOČETÍM PRACÍ NA FÁZI DSJ BUDE NUTNÉ VYHOTOVIT INŽENÝRSKO - GEOLOGICKÝ A RADONOVÝ PRŮZKUM !

arch. návrh A1Architects s.r.o.		<a href="http://www.a1architects.cz">www.a1architects.cz</a> <a href="mailto:info@a1architects.cz">info@a1architects.cz</a> <b>A1ARCHITECTS</b>	
vypracoval I			
stavebník			
stavba malý rodinný dům Robinson pozemek číslo 864/2 a 872/4 - k.ú. Mníšek - Fojtka		datum březen 2023	
		stupeň STUDIE	
		měřítko	
část	STUDIE		číslo výkresu
obsah	VÝŘEZ ÚZEMNÍHO PLÁNU		STU 05

\_\_\_\_\_ pozemek stavebníka - PLOCHA Z107

mapa převzata z internetových stránek města Liberec

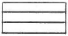
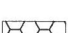
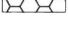


# SITUACE - NÁVRH + KRAJINA

## LEGENDA

pozemek číslo 864/2	dle KN trvalý travní porost	114 m2
pozemek číslo 872/4	dle KN trvalý travní porost	1341 m2
celkem plocha pozemků		1455 m2

pozemek číslo 872/4	dle ÚP - Z 107 - B110.80	
ZASTAVĚNÁ PLOCHA HLAVNÍ STAVBA RODINNÝ DŮM		97,00 m2
ZASTAVĚNÁ PLOCHA VEDLEJŠÍ STAVBA - SKLÍPEK za PARKOVACÍM STÁNÍM		25,00 m2
ZASTAVĚNÁ PLOCHA RD + SKLÍPEK v PROCENTECH Z POZEMKU 872/4 Z 107		9,0 %

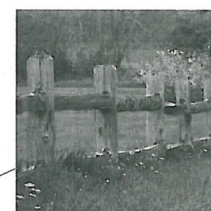
## LEGENDA - KONCEPT PLÁNU VÝSTAVBY / TERÉN

	ZPEVNĚNÉ PLOCHY - ŠTĚTOVÉ PLOCHY
	zpevněné plochy - želez, alternativně horský "mlat"
	CESTA V KRAJINĚ - HORSKÝ CHARAKTER
	cesta k chalupě - tradiční kamenná cesta - viz. obrázky v příkladech
	stávající / nová vegetace - stromy - výsadba menšího sadu

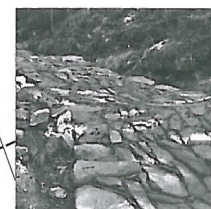
## AGENTURA OCHRANY PŘÍRODY A KRAJINY ČR

UDĚLUJE SOUHLAS POD č.j. SR/0891/41/2023-2

ZE DNE 20.4.2023 16.4.2023



oddělení cesty  
dřevěné prvky



cesta krajnou  
štětová dlažba

0 15M

## UPOZORNĚNÍ

TOTO JE POUZE ARCHITEKTONICKÁ STUDIE, KTERÁ DEFINUJE A PŘEDSTAVUJE PROSTOROVÉ NÁROKY ZADAVATELE, NEJDE O PODKLAD PRO DPS ANI ROZPOČET STAVBY. PŘED ZAPOČETÍM PRACÍ NA FÁZI DSJ BUDE NUTNÉ VYHOTOVIT INŽENÝRSKO - GEOLOGICKÝ A RADONOVÝ PRŮZKUM !

arch. návrh	A1Architects s.r.o.	www.a1architects.cz	
vypracoval		info@a1architects.cz	
stavebník		<b>A1ARCHITECTS</b>	
stavba	malý rodinný dům Robinson	datum	březen 2023
	pozemky číslo 864/2 a 872/4 - k.ú. Mníšek - Fojtka	stupeň	STUDIE
		měřítko	1 : 250
část	STUDIE	číslo výkresu	
obsah	SITUACE - NÁVRH + KRAJINA	STU 08	

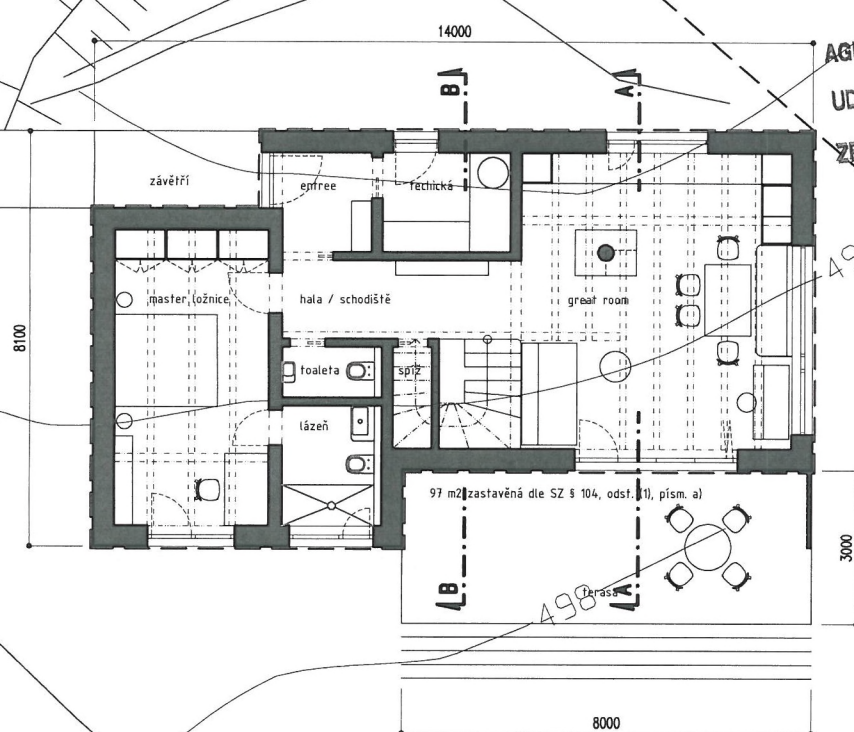
## LEGENDA

----- hranice pozemku ----- odstup od lesa 11,5 metru

DIMENZE KONSTRUKCÍ JE POUZE SCHEMA - PŘESNÉ ROZMĚRY VYPLYNOU Z VÝPOČTŮ V DSJ !!!  
ZAMĚŘENÍ PROVEDL ING. PETŘÍK (GEODÉZIE JABLONEC NAD NISOU) - T +420 736 670 432 DATUM červen 2020



# PŮDORYS PŘÍZEMÍ NÁVRH



AGENTURA OCHRANY PŘÍRODY A KRAJINY ČR  
UDĚLUJE SOUHLAS POD Č.j. **SR10/P91/412827-2**  
ZE DNE **20.4.2023**  
*Končík*

LEGENDA	
entree	4,00
hala / schodiště	9,50
great room	30,50
technická místnost	4,50
toaleta	2,00
masterbedroom lázeň	4,50
masterbedroom	17,50
spíž / komora	2,50
zavětrí	5,00
terasa - vyhlídka	25,00
PODKROVÍ POČÍTÁNO OD VÝŠKY 0,9 METRU	
brloh	13,00
hnízdo	13,50
galerie - řádlna / schodiště	19,00
lázeň podkroví	3,50

CELKEM UŽITNÁ PLOCHA DŮM (přízemí - bez venkovního zázemí)	75,00
CELKEM UŽITNÁ PLOCHA DŮM (podkroví)	49,00
+ CELKEM PLOCHA TERASY + VSTUP	30,00
CELKEM UŽITNÁ PLOCHA CELÉHO DŮMU	124,00
CELKEM ZASTAVĚNÁ PLOCHA RODINNÝ DŮM 97 m2 zastavěná dle SZ § 104, odst. 1), písm. a)	97,00

## LEGENDA

— hranice pozemku — odstup od lesa 115 metru

DIMENZE KONSTRUKCÍ JE POUZE SCHEMA - PŘESNÉ ROZMĚRY VYPLYNOU Z VÝPOČTŮ V DSJ!!!  
ZAMĚŘENÍ PROVEDL ING. PEJŘÍK (GEODÉZIE JABLONEC NAD NISOU) - T +420 736 670 432 DATUM červen 2020

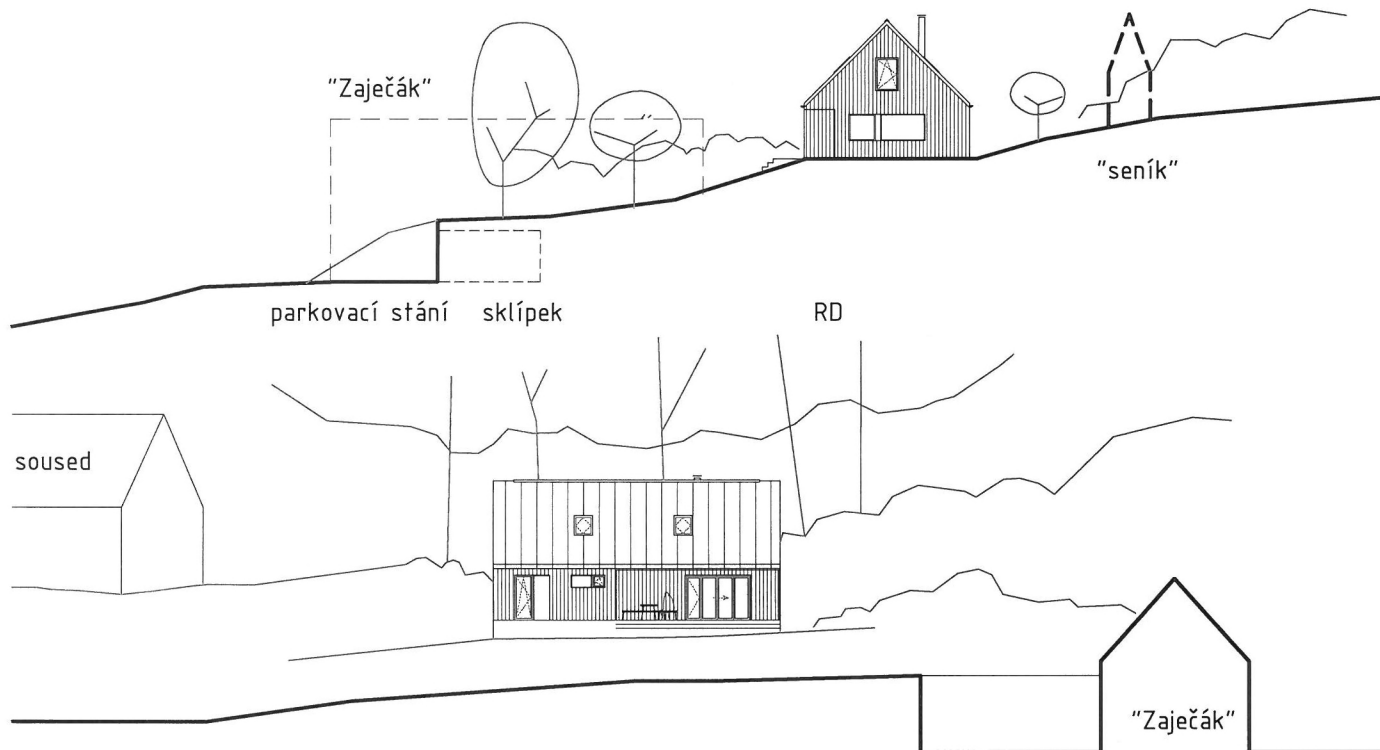


## UPOZORNĚNÍ

TOTO JE POUZE ARCHITEKTONICKÁ STUDIE, KTERÁ DEFINUJE A PŘEDSTAVUJE PROSTOROVÉ NÁROKY ZADAVATELE, NEJDE O PODKLAD PRO DPS ANI ROZPOČET STAVBY. PŘED ZAPOČETÍM PRACÍ NA FÁZI DSJ BUDE NUTNÉ VYHOTOVIT INŽENÝRSKO - GEOLOGICKÝ A RADONOVÝ PRŮZKUM!

arch. návrh	A1Architects s.r.o.	www.a1architects.cz info@a1architects.cz	
vypracoval		<b>A1ARCHITECTS</b>	
stavebník			
stavba	malý rodinný dům Robinson pozemky číslo 864/2 a 872/4 - k.ú. Mníšek - Fojtka	datum	březen 2023
		stupeň	STUDIE
		měřítko	1 : 250
část	STUDIE	číslo výkresu	
obsah	PŮDORYS PŘÍZEMÍ NÁVRH	STU 10	

# SITUACE - NÁVRH ŘEZPOHLED 11, 22



## LEGENDA

— hranice pozemku

DIMENZE KONSTRUKCÍ JE POUZE SCHEMA - PŘESNÉ ROZMĚRY VYPLYNOU Z VÝPOČTŮ V DSJ !!!  
ZAMĚŘENÍ PROVEDL ING. PETŘÍK (GEODÉZIE JABLONEC NAD NISOU) - T +420 736 670 432 DATUM červen 2020

## LEGENDA

pozemek číslo 864/2	dle KN trvalý travní porost	114 m <sup>2</sup>
pozemek číslo 872/4	dle KN trvalý travní porost	1341 m <sup>2</sup>
celkem plocha pozemků		1455 m <sup>2</sup>

pozemek číslo 872/4	dle ÚP - Z 107 - B1.10.80	
ZASTAVĚNÁ PLOCHA HLAVNÍ STAVBA RODINNÝ DŮM		97,00 m <sup>2</sup>
ZASTAVĚNÁ PLOCHA VEDLEJŠÍ STAVBA - SKLÍPEK za PARKOVACÍM STÁNÍM		25,00 m <sup>2</sup>
ZASTAVĚNÁ PLOCHA RD + SKLÍPEK v PROCENTECH Z POZEMKU 872/4 Z 107		9,0 %

## LEGENDA - KONCEPT PLÁNU VÝSTAVBY / TERÉN

	ZPEVNĚNÉ PLOCHY - ŠTĚTOVÉ PLOCHY zpevněné plochy - štět, alternativně horský "mlat"
	CESTA V KRAJINĚ - HORSKÝ CHARAKTER cesta k chalupě - tradiční kamenná cesta - viz. obrázky v příkladech
	stávající / nová vegetace - stromy - výsadb menšího sadu

AGENTURA OCHRANY PŘÍRODY A KRAJINY ČR

UDĚLUJE SOUHLAS POD č.j. *RD/0891/14/2023-2*

ZE DNE *20.4.2023* *Kompet*



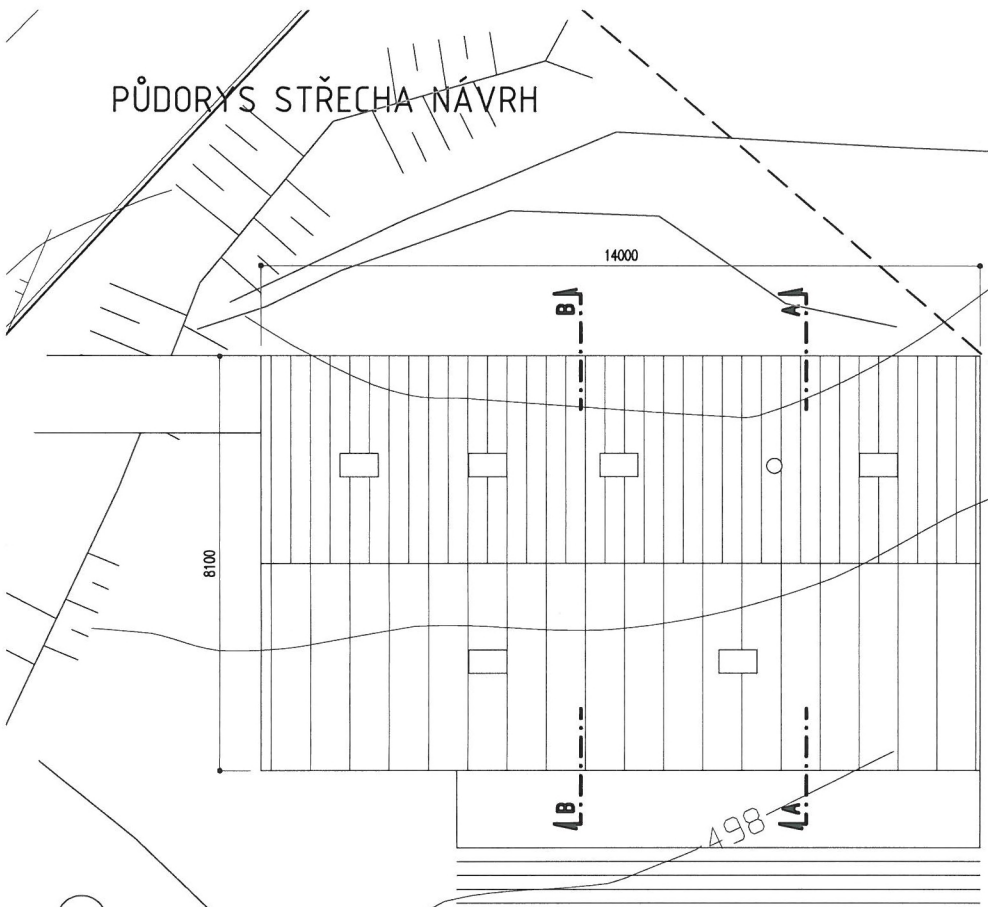
0 15M

## UPOZORNĚNÍ

TOTO JE POUZE ARCHITEKTONICKÁ STUDIE, KTERÁ DEFINUJE A PŘEDSTAVUJE PROSTOROVÉ NÁROKY ZADAVATELE, NEJDE O PODKLAD PRO DPS ANI ROZPOČET STAVBY. PŘED ZAPOČETÍM PRACÍ NA FÁZI DSJ BUDE NUTNÉ VYHOTOVIT INŽENÝRSKO - GEOLOGICKÝ A RADONOVÝ PRŮZKUM !

arch. návrh	A1Architects s.r.o.	www.a1architects.cz info@a1architects.cz	
vypracoval		<b>A1ARCHITECTS</b>	
stavebník			
stavba	malý rodinný dům Robinson pozemky číslo 864/2 a 872/4 - k.ú. Mníšek - Fojtka	datum	březen 2023
		stupeň	STUDIE
		měřítko	1 : 250
část	STUDIE	číslo výkresu	
obsah	SITUACE - NÁVRH ŘEZPOHLED 11, 22	STU 09	

# PŮDORYS STŘECHA NÁVRH



## LEGENDA

entree	4,00
hata / schodiště / kamna	12,00
great room	33,50
TZI / WC - technická místnost	4,50
masterbedroom	17,50
masterbedroom lázeň	4,00
závěřčí	5,00
terasa - vyhlídka	20,00
PODKROVÍ POČÍTÁNO OD VÝŠKY 0,9 METRU	
brloh	13,00
hnízdo	13,00
galerie - řádírna / schodiště	17,50
lázeň podkroví	3,50

CELKEM UŽITNÁ PLOCHA DŮM (přízemí - bez venkovního zázemí)	75,50
CELKEM UŽITNÁ PLOCHA DŮM (podkroví)	47,00
+ CELKEM PLOCHA TERASY + DŘEVNÍK	25,00
CELKEM UŽITNÁ PLOCHA CELÉHO DŮMU	122,50
CELKEM ZASTAVĚNÁ PLOCHA RODINNÝ DŮM 97 m <sup>2</sup> zastavěná dle SZ § 104, odst. (1) písm. a)	99,00

AGENTURA OCHRANY PŘÍRODY A KRAJINY ČR

UDĚLUJE SOUHLAS POD Č.j.

ZE DNE

PR/10897/111 2023-2

20.4.2023

Konst.

0 15M

## POZORNĚNÍ

FOTO JE POUZE ARCHITEKTONICKÁ STUDIE, KTERÁ DEFINUJE A PŘEDSTAVUJE PROSTOROVÉ NÁROKY ZADAVATELE, NEJDE O PODKLAD PRO DPS ANI ROZPOČET STAVBY. PŘED ZAPOČETÍM PRACÍ NA FÁZI DSJ BUDE NUTNÉ VYHOTOVIT INŽENÝRSKO - GEOLOGICKÝ A RADONOVÝ PRŮZKUM!

## LEGENDA

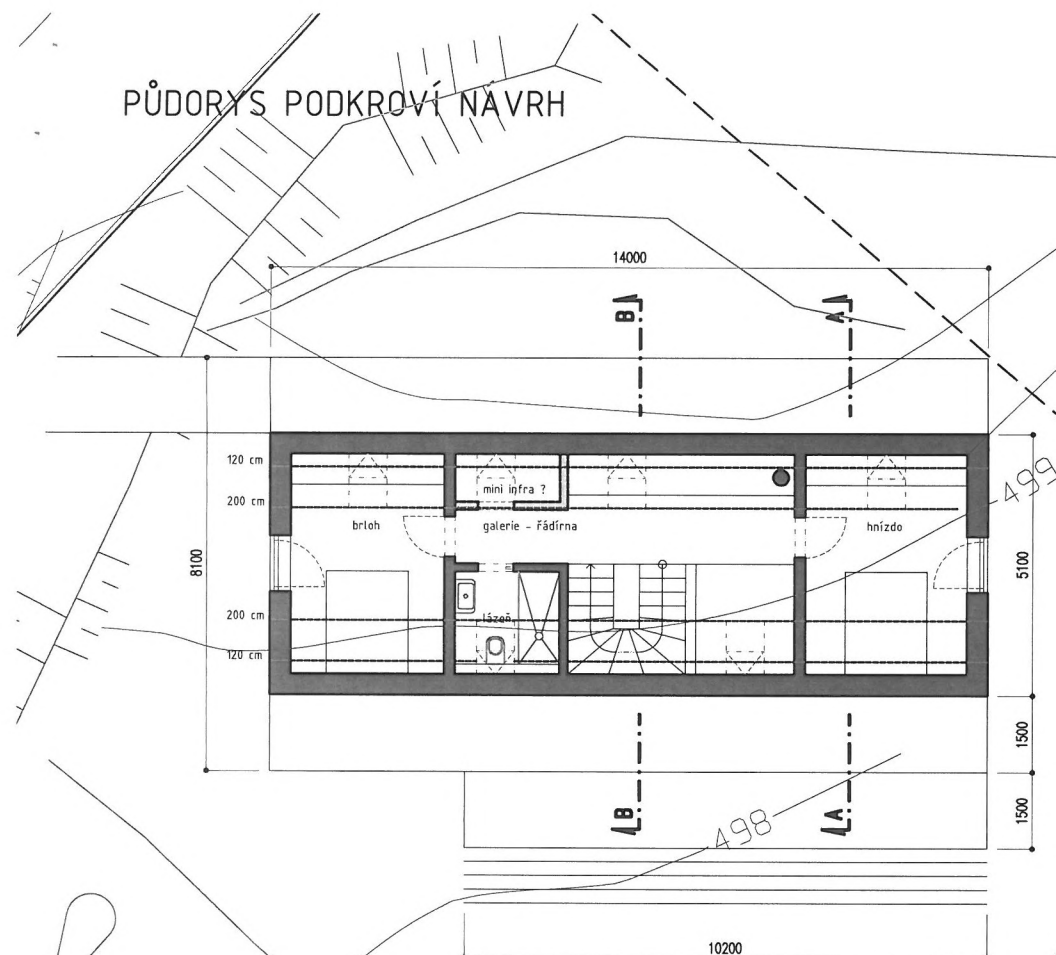
— hranice pozemku — — — — — odstup od lesa 115 metru

DIMENZE KONSTRUKCÍ JE POUZE SCHEMA - PŘESNÉ ROZMĚRY VYPLYNOU Z VÝPOČTŮ V DSJ!!!  
ZAMĚŘENÍ PROVEDL ING. PETŘÍK (GEODÉZIE JABLONEC NAD NISOU) - T +420 736 670 432 DATUM červen 2020

arch. návrh	A1Architects s.r.o.	www.a1architects.cz info@a1architects.cz	
vypracoval		<b>A1ARCHITECTS</b>	
stavebník			
stavba	malý rodinný dům Robinson pozemky číslo 864/2 a 872/4 - k.ú. Mníšek - Fojtka	datum	březen 2023
		stupeň	STUDIE
		měřítko	1 : 250
část	STUDIE	číslo výkresu	
obsah	PŮDORYS STŘECHA NÁVRH	STU 12	



# PŮDORYS PODKROVÍ NAVRH



## LEGENDA

— hranice pozemku — odstup od lesa 115 metru

DIMENZE KONSTRUKCÍ JE POUZE SCHEMA - PŘESNÉ ROZMĚRY VYPLYNOU Z VÝPOČTŮ V DSJ !!!  
ZAMĚŘENÍ PROVEDL ING. PETŘÍK (GEODÉZIE JABLONEC NAD NISOU) - T. +420 736 670 432 DATUM červen 2020

## LEGENDA

entree	4,00
hala / schodiště / kama	12,00
great room	33,50
TZI / WC - technická místnost	4,50
masterbedroom	17,50
masterbedroom-lázeň	4,00
zavěšití	5,00
terasa - vyhlídka	20,00
PODKROVÍ POČÍTÁNO OD VÝŠKY 0,9 METRU	
brioh	13,00
hnízdo	13,00
galerie - řádírna / schodiště	17,50
lážeo podkrovní	3,50

CELKEM UŽITNÁ PLOCHA DŮM (prizemí - bez venkovního zázemí)	75,50
CELKEM UŽITNÁ PLOCHA DŮM (podkrovní)	47,00
+ CELKEM PLOCHA TERASY + DŘEVNÍK	25,00
CELKEM UŽITNÁ PLOCHA CELÉHO DŮMU	122,50
CELKEM ZASTAVĚNÁ PLOCHA RODINNÝ DŮM 97 m2 zastavěná dle SZ 9-104, odst. 10) písm. a)	99,00

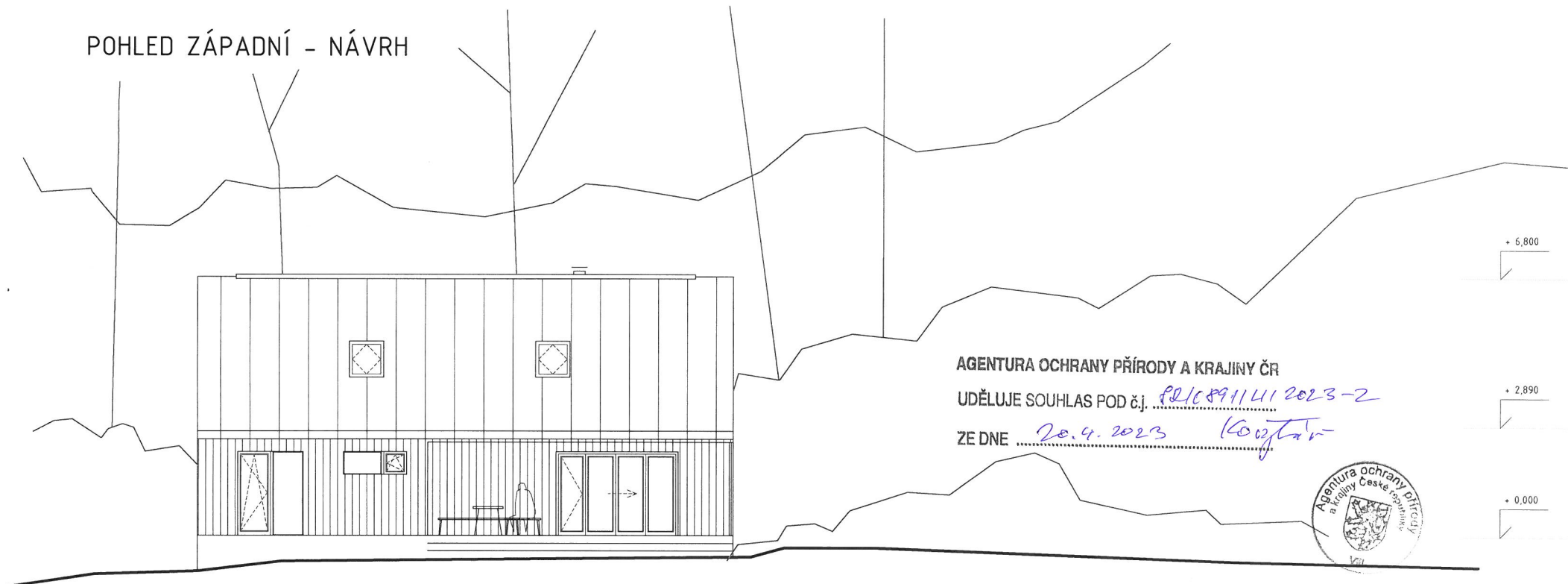
0 15M

## UPOZORNĚNÍ

TOTO JE POUZE ARCHITEKTONICKÁ STUDIE, KTERÁ DEFINUJE A PŘEDSTAVUJE PROSTOROVÉ NÁROKY ZADAVATELE, NEJDE O PODKLAD PRO DPS ANI ROZPOČET STAVBY. PŘED ZAPOČETÍM PRACÍ NA FÁZI DSJ BUDE NUTNÉ VYHOTOVIT INŽENÝRSKO - GEOLOGICKÝ A RADONOVÝ PRŮZKUM !

arch. návrh	A1Architects s.r.o.	www.a1architects.cz info@a1architects.cz	
vypracoval		<b>A1ARCHITECTS</b>	
stavebník			
stavba	malý rodinný dům Robinson pozemky číslo 864/2 a 872/4 - k.ú. Mníšek - Fojtka	datum	březen 2023
		stupeň	STUDIE
		měřítko	1 : 250
část	STUDIE	číslo výkresu	
obsah	PŮDORYS PODKROVÍ NÁVRH	STU 11	

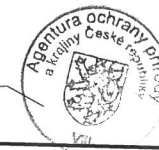
# POHLED ZÁPADNÍ - NÁVRH



AGENTURA OCHRANY PŘÍRODY A KRAJINY ČR

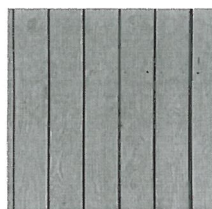
UDĚLUJE SOUHLAS POD Č.j. 82108911/11 2023-2

ZE DNE 20.4.2023 Kojetec



+ - 0,000

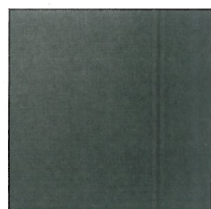
+ - 0,00 byla stanovena na výškové kótě 499.00 - přesné osazení objektu dále verifikuje a upraví vybraný projektant také v souvislosti se založením stavby a konstrukčně stavebním řešením, berte osazení tedy orientačně



plášť pod střechou  
modřín prkna hoblovaná



vnější plášť + laťování  
prkna tmavá (nenápadný dům)  
na sraz



střešní krytina  
černý plech RUUKKI 50 plus  
skládaná krytina profil C

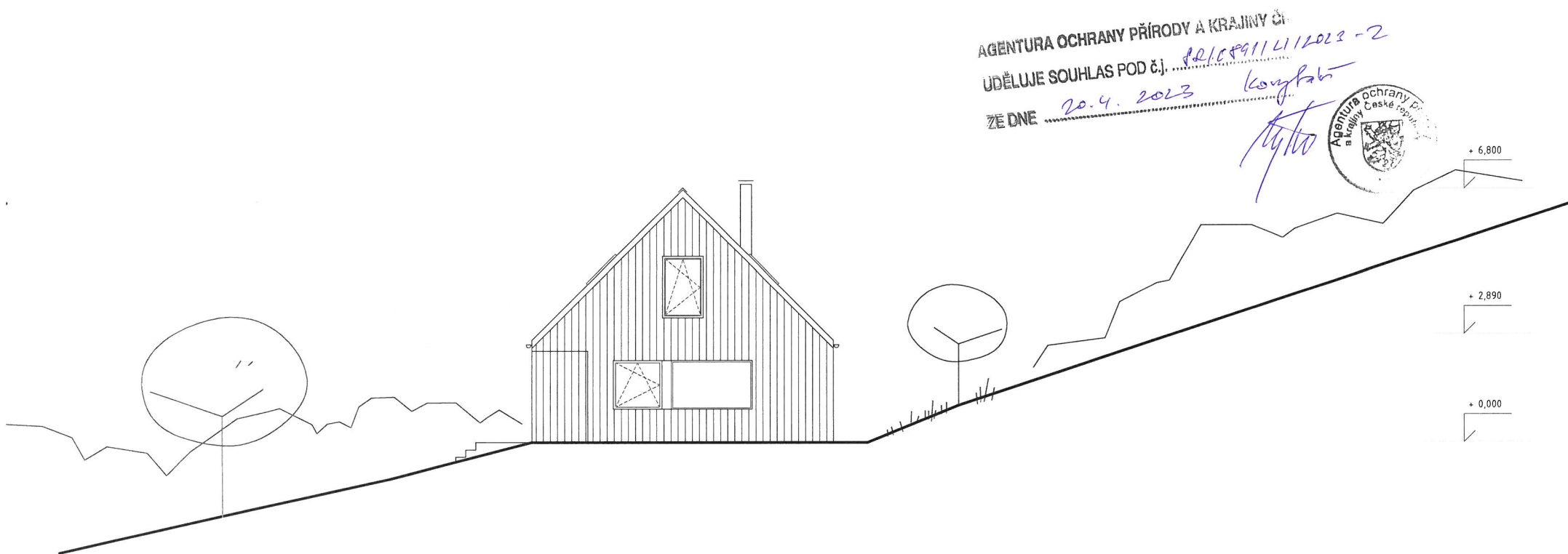
0 15M

## UPOZORNĚNÍ

TOTO JE POUZE ARCHITEKTONICKÁ STUDIE, KTERÁ DEFINUJE A PŘEDSTAVUJE PROSTOROVÉ NÁROKY ZADAVATELE, NEJDE O PODKLAD PRO DPS ANI ROZPOČET STAVBY. PŘED ZAPOČETÍM PRACÍ NA FÁZI DSJ BUDE NUTNÉ VYHOTOVIT INŽENÝRSKO - GEOLOGICKÝ A RADONOVÝ PRŮZKUM !

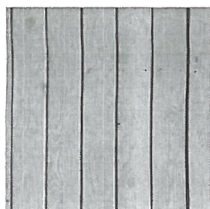
arch. návrh	A1Architects s.r.o.	www.a1architects.cz info@a1architects.cz	
vypracoval	Lenka Křemenová & David Maštálka	<b>A1ARCHITECTS</b>	
stavebník	David Brada		
stavba	malý rodinný dům Robinson pozemky číslo 864/2 a 872/4 - k.ú. Mníšek - Fojtka	datum	březen 2023
		stupeň	STUDIE
		měřítko	1 : 100
část	STUDIE	číslo výkresu <b>STU 16</b>	
obsah	POHLED ZÁPADNÍ - NÁVRH		

# POHLED JIŽNÍ - NÁVRH

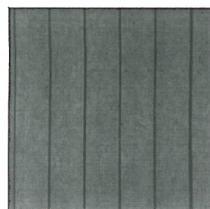


+/- 0,000

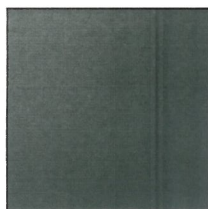
+/- 0,00 byla stanovena na výškové kótě 499.00 - přesné osazení objektu dále verifikuje a upraví vybraný projektant také v souvislosti se založením stavby a konstrukčně stavebním řešením, berte osazení tedy orientačně



plášť pod střechou  
modřín prkna hoblovaná



vnější plášť + laťování  
prkna tmavá (nenápadný dům)  
na sraz



střešní krytina  
černý plech RUUKKI 50 plus  
skládaná krytina profil C

0 15M

## UPOZORNĚNÍ

TOTO JE POUZE ARCHITEKTONICKÁ STUDIE, KTERÁ DEFINUJE A PŘEDSTAVUJE PROSTOROVÉ NÁROKY ZADAVATELE, NEJDE O PODKLAD PRO DPS ANI ROZPOČET STAVBY. PŘED ZAPOČETÍM PRACÍ NA FÁZI DSJ BUDE NUTNÉ VYHOTOVIT INŽENÝRSKO - GEOLOGICKÝ A RADONOVÝ PRŮZKUM!

arch. návrh	A1Architects s.r.o.	www.a1architects.cz info@a1architects.cz	
vypracoval	Lenka Křemenová & David Maštlálka	<b>A1ARCHITECTS</b>	
stavebník	David Brada		
stavba	malý rodinný dům Robinson pozemky číslo 864/2 a 872/4 - k.ú. Mníšek - Fojtka	datum	březen 2023
		stupeň	STUDIE
		měřítko	1 : 100
část	STUDIE	číslo výkresu	
obsah	POHLED JIŽNÍ - NÁVRH	STU 15	



# POHLED SEVERNÍ - NÁVRH

AGENTURA OCHRANY PŘÍRODY A KRAJINY ČR

UDĚLUJE SOUHLAS POD Č.j. *SR/049.1/1412023-2*

ZE DNE *20.4.2023* *Kovtář*



+ 6,800

+ 2,890

+ 0,000

0 15M

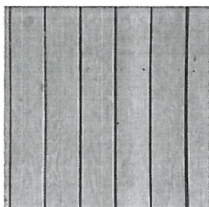
## UPOZORNĚNÍ

TOTO JE POUZE ARCHITEKTONICKÁ STUDIE, KTERÁ DEFINUJE A PŘEDSTAVUJE PROSTOROVÉ NÁROKY ZADAVATELE, NEJDE O PODKLAD PRO DPS ANI ROZPOČET STAVBY. PŘED ZAPOČETÍM PRACÍ NA FÁZI DSJ BUDE NUTNÉ VYHOTOVIT INŽENÝRSKO - GEOLOGICKÝ A RADONOVÝ PRŮZKUM!

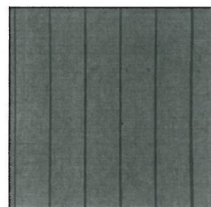
arch. návrh	A1Architects s.r.o.	www.a1architects.cz info@a1architects.cz	
vypracoval	arch. Mgr. Petr Mlýnský	<b>A1ARCHITECTS</b>	
stavebník			
stavba	malý rodinný dům Robinson pozemky číslo 864/2 a 872/4 - k.ú. Mníšek - Fojtka	datum	březen 2023
		stupeň	STUDIE
		měřítko	1 : 100
část	STUDIESCH / INT	číslo výkresu	
obsah	POHLED SEVERNÍ - NÁVRH	STU 17	

+ - 0,000

+ - 0,00 byla stanovena na výškové kótě 499.00 - přesné osazení objektu dále verifikuje a upraví vybraný projektant také v souvislosti se založením stavby a konstrukčně stavebním řešením, berte osazení tedy orientačně



plášť pod střechem  
modřín prkna hoblovaná



vnější plášť + laťování  
prkna tmavá (nenápadný dům)  
na sraz



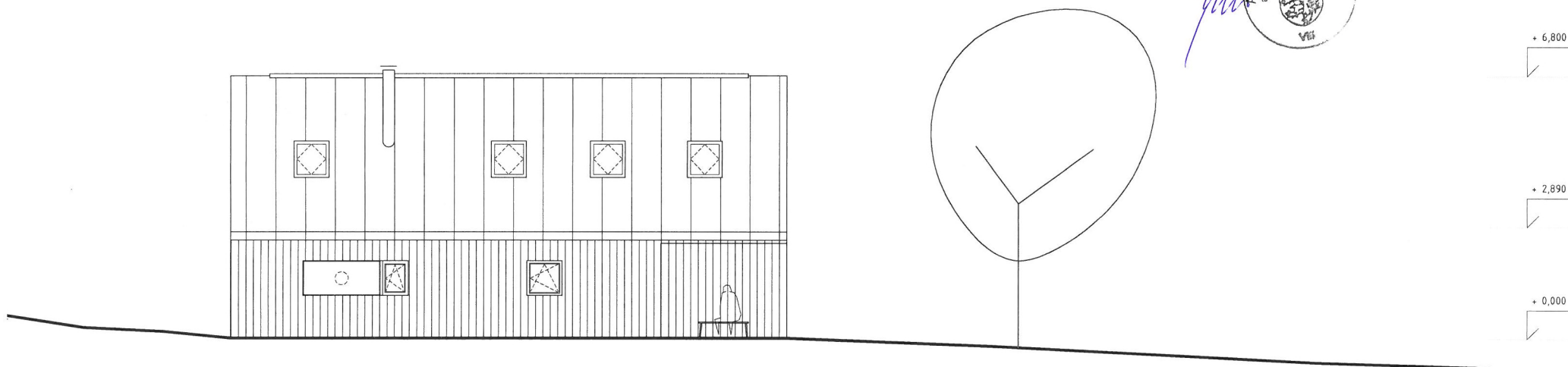
střešní krytina  
černý plech RUUKKI 50 plus  
skládaná krytina profil C

# POHLED VÝCHODNÍ - NÁVRH

AGENTURA OCHRANY PŘÍRODY A KRAJINY ČR

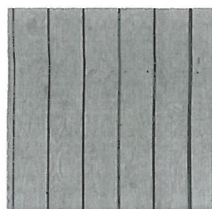
UDĚLUJE SOUHLAS POD č.j. ... *SE/089/14/2023-2*

ZE DNE ... *20.4.2023* *Kongl*



+ - 0,000

+ - 0,00 byla stanovena na výškové kótě 499.00 - přesné osazení objektu dále verifikuje a upraví vybraný projektant také v souvislosti se založením stavby a konstrukčně stavebním řešením, berte osazení tedy orientačně



plášť pod střechou  
modřín prkna hoblovaná



vnější plášť + laťování  
prkna tmavá (nenápadný dům)  
na sraz



střešní krytina  
černý plech RUUKKI 50 plus  
skládaná krytina profil C

0 15M

## UPOZORNĚNÍ

TOTO JE POUZE ARCHITEKTONICKÁ STUDIE, KTERÁ DEFINUJE A PŘEDSTAVUJE PROSTOROVÉ NÁROKY ZADAVATELE, NEJDE O PODKLAD PRO DPS ANI ROZPOČET STAVBY. PŘED ZAPOČETÍM PRACÍ NA FÁZI DSJ BUDE NUTNÉ VYHOTOVIT INŽENÝRSKO - GEOLOGICKÝ A RADONOVÝ PRŮZKUM!

arch. návrh		A1Architects s.r.o.		www.a1architects.cz info@a1architects.cz <b>A1ARCHITECTS</b>	
vypracoval					
stavebník					
stavba	malý rodinný dům Robinson pozemky číslo 864/2 a 872/4 - k.ú. Mníšek - Fojtka			datum	březen 2023
				stupeň	STUDIE
				měřítko	1 : 100
část	STUDIE				číslo výkresu
obsah	POHLED VÝCHODNÍ - NÁVRH				
					STU 18